



TERRES DE SONGES

Les bijoux

Goutte de Brume - Fleur de Kaolin


Terres de songes développe des collections de bijoux uniques et précieux réalisés en porcelaine, pastillés pétale à pétale puis montés sur argent 925 ou plaqué or 3 microns et ornés de pierres semi-précieuses.

Les collections *Fleur de Kaolin* et *Goutte de brume* sont des collections poétiques qui allient la magie de la porcelaine à celle de gemmes véritables.



Chaque bijou est
accompagné de son
certificat d'authenticité
ainsi que d'un poème
(haïku ou waka) qui
vous invite à la magie de
chaque collection.

*Course des nuages
Des pétales d'opale
Porcelaine sucrée
Sous les gouttes de brume
Invoquent le printemps.*



Course des nuages
Des pétales
Opaline
Porcelaine
Sucrée
Sous les gouttes
de brume
Invoquent le
Printemps



Il est présenté dans un pochon en lin français cousu à la main et signé d'un pétale de porcelaine.

Terres de Songes s'inscrit ainsi dans une démarche éco-responsable et locale.

LES COLLECTIONS



Goutte de Brume



Goutte de Brume est une collection inspirée d'un conte japonais ancien : l'histoire d'une femme mystérieuse capable de tisser des étoffes extraordinaires. Un hymne à la beauté, sur le respect des secrets de la nature et l'essence intime de la création artistique.

Évocation de la nature, paysages du Japon, feuilles d'érable rouge, grue blanche symbole de paix et d'harmonie, poissons symbole de fertilité... Chaque médaillon de porcelaine est décoré à la main puis émaillé sous une glaçure mate.



Le conte de la grue de brume et d'opaline, à paraître en 2023 aux Éditions L'Harmattan, est le point de départ d'une scénographie qui allie les créations d'Annabelle Le Pabic, artiste textile, de Sylvie Génot Molinaro, relieuse d'art et de Terres de Songes, céramiques.





BRUME ET OPALINE
Plastron

Porcelaine décorée à la main
sous glaçure mate, lapis lazuli,
corail reconstitué, argent 925,
fil d'acier gainé argent 925





ORIENTALISME

Collier tour de cou

Porcelaine décorée à la main
sous glaçure mate, gemmes
véritables argent 925, fil d'acier
gainé argent 925.

Les montages peuvent être faits
sur mesure.



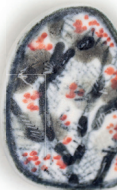


ORIENTALISME

Collier tour de cou

Porcelaine décorée à la main
sous glaçure mate, gemmes
véritables argent 925, fil d'acier
gainé argent 925.

Les montages peuvent être faits
sur mesure.



HAÏKU

Broche

Porcelaine décorée à la main
sous glaçure mate, apprêt plaqué
or 3 microns.

*Oiseau de brume
Juste sous la lune
Tisse plume à plume
Des songes des espoirs
D'art et d'éternité*



Fleur de Kaolin



La collection évoque tel un haïku
l'évanescence des choses et des
sensations. Elle raconte la beauté,
la fragilité et la magie de la
nature en toute saison.

Flours et pétales de porcelaine
semblent cueillis dans la
fraicheur du matin comme ornés
de délicates gouttes de rosée.

De petits nuages de laiton
laissent couler des fleurs délicates
comme une évocation du
printemps.



*Un petit nuage
Mousse de douceur
Comme un souffle
Caresse mordorée
Permet de s'élever*



YUMÉ
Sautoir

Fleur de porcelaine, nuage de
laiton.

Laiton plaqué or 3 microns,
goutte de cristal mat, bois doré
et gemmes véritables.





FLEUR DE KAOLIN

Sautoir

Fleur de porcelaine, laiton
plaqué or 3 microns, gemmes
véritables.

VISAGE DE
PORCELAINE
Sautoir

Laiton plaqué or 3 microns,
gemmes véritables et perles
fines.





FLEUR DE PRINTEMPS

Collier tour de cou

Pétales de porcelaine émail brillant,
argent 925, perles de verres.



GOUTTE DE ROSÉE

Dormeuses

Fleurs de porcelaine, laiton
plaqué or 3 microns, goutte de
cristal.





PÉTALE

Créoles

Pétale de porcelaine, laiton
plaqué or 3 microns, goutte de
cristal et gemmes véritables.



PÉTALE
Créoles

Pétale de porcelaine, laiton
plaqué or 3 microns, goutte de
cristal et gemmes véritables.



TOURMALINE

Boucles transversantes

Pétale de porcelaine non émaillé,
argent 925 plaqué or 3 microns,
tourmalines.

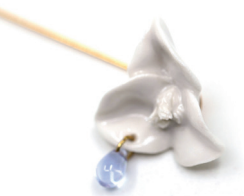




ÉGLANTINE

Bague ajustable

Fleur de porcelaine,
anneau ajustable en laiton.



GOUTTE DE CRISTAL
Fibule

Fleur de porcelaine, fibule
en laiton, goutte de cristal ou
goutte de fluorite.





Les bijoux de tête

ROSE ÉTERNELLE

Grande pique à chignon

Fleur de porcelaine, fibule en laiton.



ALBA

Petite piques à chignon

Fleur de porcelaine, fibule en laiton doré.



BLANCHE

Barette

Fleur de porcelaine, apprêt laiton ou plaqué or.





TERRES DE SONGES

DES CÉRAMIQUES À VIVRE ET À RÊVER

terresdesonges.fr • [@terresdesonges](https://www.instagram.com/terresdesonges)